

CREER UNE DEUXIEME BASE CATALOGUE DANS DOC & BIB

Intérêt

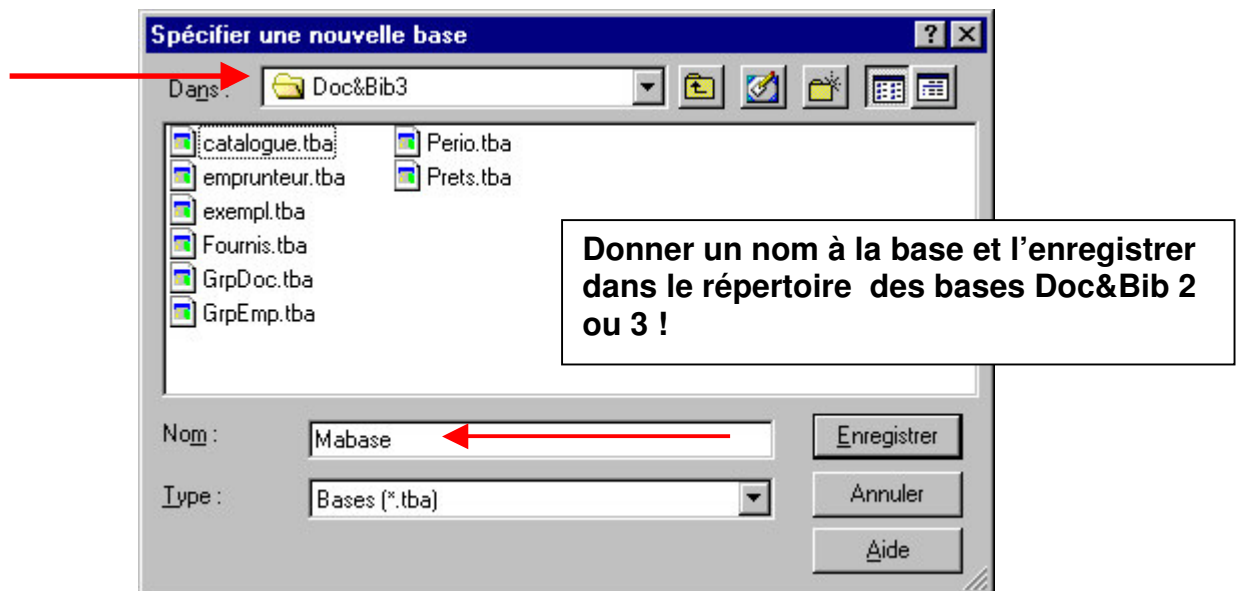
Cela peut s'avérer utile pour faire transiter, avant insertion dans la base Catalogue, les enregistrements qui ont besoin d'un traitement particulier (notices du F.A.R. de Rennes, notices transmises par un correspondant dans le cadre d'échanges...).

Procédure

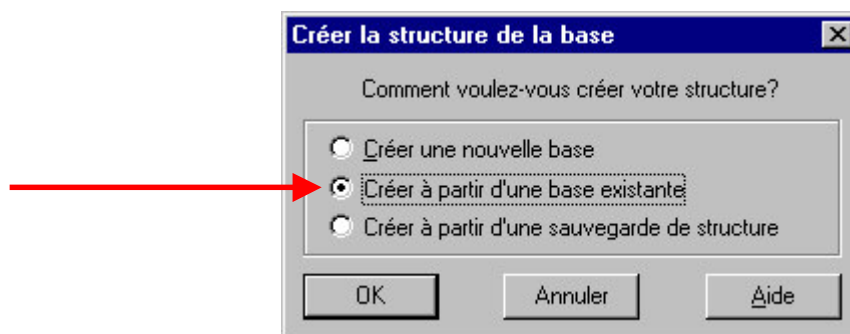
Cela consiste en fait à dupliquer la base Catalogue :

Lancer Premium et faire **Fichier** ⇒ **Nouvelle base** !

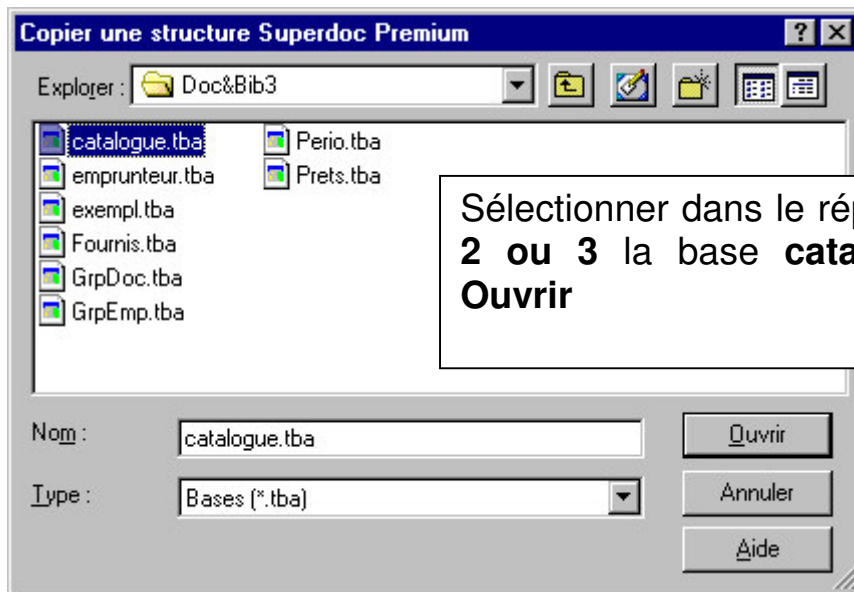
On obtient l'écran suivant destiné à donner un nom à la base et à dire où on doit l'enregistrer :



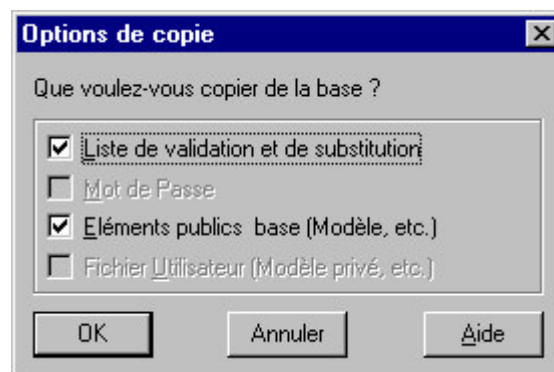
Cliquer sur **Enregistrer** puis cocher l'option **Créer à partir d'une base existante**



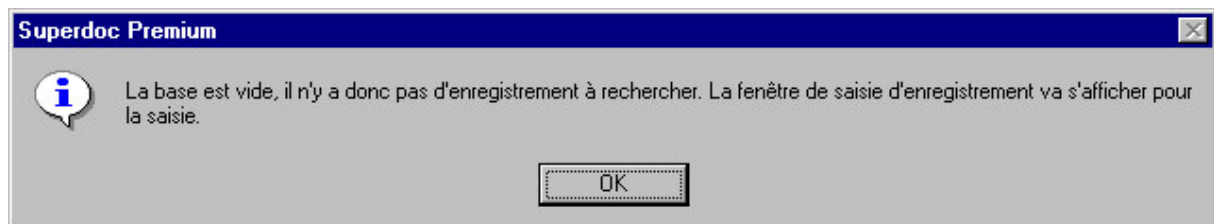
Cliquer sur OK !



On obtient ceci :



Cliquer sur OK : la base en question s'ouvre mais comme elle est vide on obtient l'avertissement suivant :



On peut dans cette base créer des enregistrements ou Importer le fichier dmp créé par le convertisseur au cours du traitement des notices du **Fichier Articles de Revues de Rennes** (voir document concernant cette procédure)